

HIGIENE DE MANOS COMO PARTE DE LA SEGURIDAD DEL PACIENTE



SITUACION GLOBAL

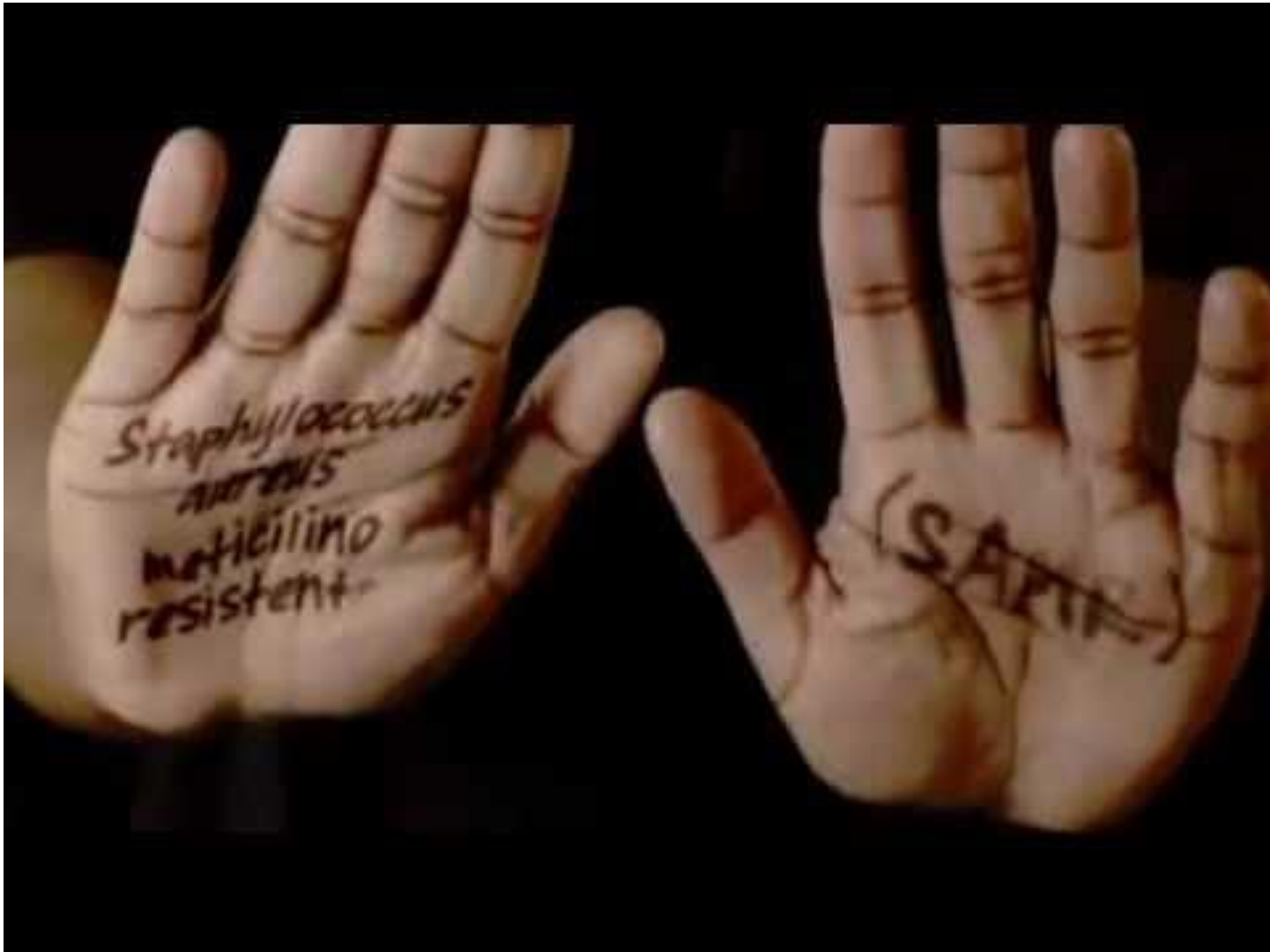
- Los pacientes con IAS tienen 7 veces más probabilidad de morir.
- Son causa de aumento de estancia hospitalaria.
- Aumentan hasta 2 veces el costo de la atención.
- Comprometen entre 7 Y 12% a pacientes atendidos.
- Su **prevención potencial** alcanza un 30% con un adecuado programa de prevención y control.



FLORA DE LA MANO DEL TRABAJADOR DE LA SALUD

- *Estafilococo Aureus*: 18 a 20%
- Ocasionalmente: *Acinetobacter Baumannii*, *Klebsiella* y *Enterobacter*.

Todo esto relacionado muy estrechamente con el número de veces del lavado de manos.



LOS PRESTADORES DE SERVICIOS DE SALUD PUEDEN COLONIZARSE POR MÚLTIPLES GERMENES



Lavate las manos.



- Los principales reservorios de la mayoría de los microorganismos son:
- NARIZ -
- NASO FARINGE –
- PIEL –
- PELO –
- CASPA-
- MATERIA FECAL.

Fuentes y vehículos de contaminación: El Hombre



Fuentes y vehículos de contaminación: El Hom



**Nariz y Garganta: *Streptococcus sp*,
Staphylococcus sp, *Haemophilus sp*,
adenovirus...**



**Pelo y Piel: *Staphylococcus sp*, *candida albicans*,
streptococcus sp, *trichophyton sp*...**



**Materia Fecal: *Escherichia coli*, *Salmonella*,
Shigella, *Listeria*, protozoos, rotavirus...**

TRANSMISION POR LAS MANOS

- ❖ Las manos son el vehículo más común de transmitir los patógenos que generan las infecciones asociadas a la atención en salud.
- ❖ La transmisión de los patógenos que generan las infecciones asociadas a la atención en salud de un paciente a otro a través de las manos de los trabajadores de la salud, requiere 5 pasos



TRANSMISION POR LA MANOS: PASO 1

- Los gérmenes están presentes en la piel del paciente y Superficies en el entorno del paciente.
Los gérmenes (S. aureus, P. mirabilis, Klebsiella spp y Acinetobacter spp.)
Presentes en las áreas intactas de la piel de algunos pacientes: 100-1 million unidades formadoras de colonias (UFC) / cm².
- Casi 1 millón de escamas de piel que contienen gérmenes viables, Se caen todos los días de la piel normal.
- Entorno inmediato del Paciente :
(Ropa de cama, muebles, objetos) se Contaminan (especialmente por estafilococos Y enterococos).



TRANSMISION POR LA MANOS: PASO 2

- Por contacto directo e indirecto, los gérmenes contaminan las manos de los prestadores de servicios de salud.
- Las enfermeras pueden contaminar sus manos con 100-1.000 UFC De *Klebsiella* spp. durante las actividades "limpias" (levantamiento de los pacientes, tomando el pulso del paciente, la presión arterial o temperatura oral).
- Se ha encontrado que el 15% de las enfermeras que trabajan en un aislamiento de UCI tiene una media de 10.000 UFC, de *S. aureus* en sus manos.
- En general, un centro sanitario, 29% enfermeras y médicos llevan a *S. aureus* en sus manos, y entre el 17-30% lleva a bacilos Gram negativos.

TRANSMISION POR MEDIO DE LAS MANOS: PASO 3

- Los gérmenes sobreviven y se multiplican en los trabajadores de la salud a través de sus manos.
Después del contacto con los pacientes y / o el medio ambiente contaminado, los gérmenes pueden sobrevivir en las manos para diferentes periodos de tiempo (2-60 minutos)
Ante la falta de acción de higiene de manos, mayor será la duración de la atención, mayor será el grado de contaminación de las manos.



TRANSMISION POR MEDIO DE LAS MANOS: PASO 4

- I. Defectuoso lavado de manos, el cual puede permanecer contaminado.

- I. Insuficiente cantidad de producto Y / o insuficiente duración de Higiene de manos o lavado .

- II. frotar las manos con una Solución a base de alcohol ha demostrado ser más eficaz para disminuir transmisiones ,con una adecuada técnica y tiempo apropiado.

TRANSMISION POR MEDIO DE LAS MANOS: PASO 5

- La transmisión cruzada entre pacientes A y B (paciente) es a través de las manos del trabajador de la atención en salud.
- La manipulación de los productos invasivos con las manos contaminadas determina la transmisión de gérmenes del paciente a sitios en riesgo de infección.



METODO NO RECOMENDADO



FACTORES QUE INFLUYEN NEGATIVAMENTE EN LA HIGIENE DE MANOS

- 1. Status jerárquico.
- 2. Genero
- 3. Trabajar en UCI.
- 4. Trabajar los fines de semana.
- 5. Uso de guantes.
- 6. Numero de oportunidades de contacto con un paciente.

ESTRATEGIA MULTIMODAL DE HIGIENE DE MANOS

WHO Guidelines on Hand Hygiene in Health Care



World Health
Organization

Patient Safety

A World Alliance for Safer Health Care

**WHO Guidelines
on Hand Hygiene in Health Care**

First Global Patient Safety Challenge
Clean Care is Safer Care



DE QUE NOS HABLA LA ESTRATEGIA MULTIMODAL.

- 1. Generar un cambio en el sistema de salud.
- 2. Entrenamiento y educación.
- 3. Evaluación y retroalimentación.
- 4. Recordatorios en el lugar de trabajo.
- 5. Aseguramiento del clima organizacional de seguridad en la atención del paciente.

TÉCNICA DE HIGIENE DE LAS MANOS CON PREPARACIONES ALCOHÓLICAS

Usar preparaciones alcohólicas para higienizar las manos.
Lávese las manos con agua y jabón solamente cuando la necesidad es viable.

Duración del procedimiento completa: 20-30 segundos.



TÉCNICA DE LAVADO DE LAS MANOS CON AGUA Y JABÓN

Lávese las manos con agua y jabón solo cuando estén visiblemente sucias.
Si no, use alcohol en base de alcohol.

Duración del procedimiento completa: 40-60 segundos.



Sus 5 momentos para la HIGIENE DE LAS MANOS



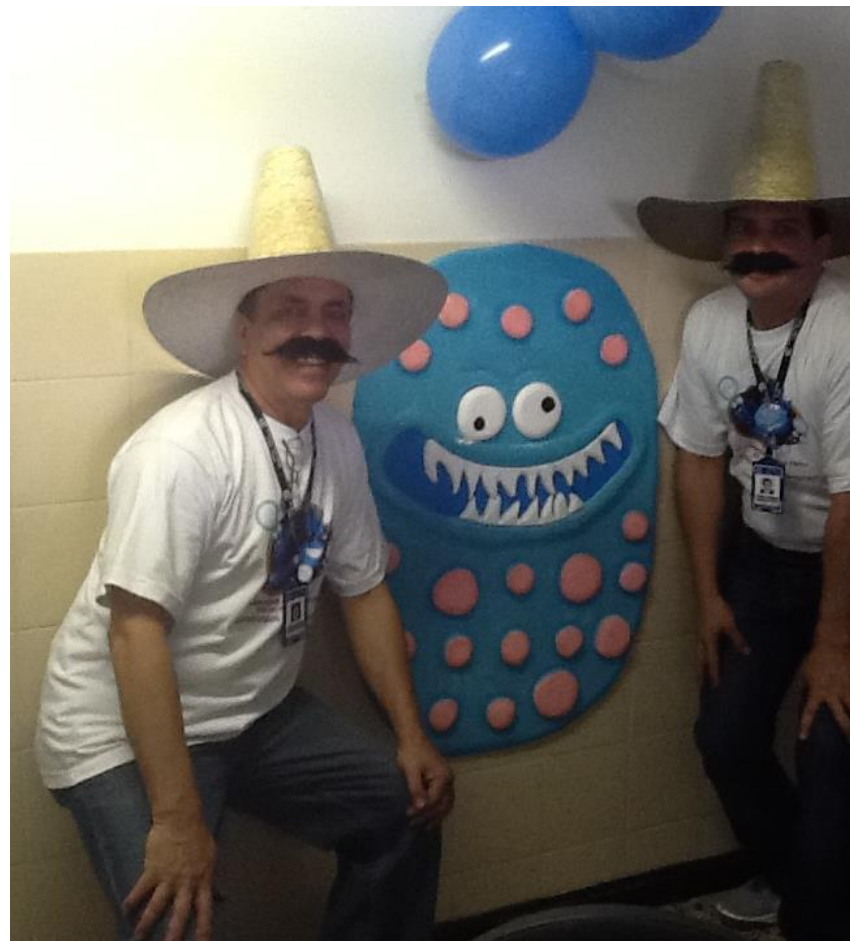
PACIENTES Y FAMILIARES

- 1. Estrategia multimodal.
- 2. Apoyo de los directivos de la organización.
- 3. Empoderar/participar de las actividades de todos los profesionales.
- 4. Involucrar a los pacientes.
- 5. Tener líderes de programas para pacientes.
- 6. Servicio piloto del programa.
- 7. Evaluar el éxito del mismo.



RECOMENDACIONES PARA APLICACION DE UNA ESTRATEGIA DE HIGIENE DE MANOS

- 1. Clima organizacional.
- 2. Autoevaluacion (Infraestructura, aceptabilidad de los productos suministrados)
- 3. Autoevaluacion de los profesionales.
- 4. Retroalimentacion (informacion de IAS de cada organizacion)
- 5. Plan de aplicacion



AUTOEVALUCION DE INFRAESTRUCTURA

- 1. Productos :
Formulacion.
- 2. Costo: Valor del sistema.
- 3. Lugar: ubicacion, condiciones, facil acceso.
- 4. Promocion:
Campañas, difusion.
- 5. Persistencia:
Interiorizar el concepto de la cultura de seguridad del paciente.



PLAN DE APLICACION

- Organizacion
- Evaluacion inicial
- Aplicacion
- Seguimiento
- Evaluacion al seguimiento.
- Educacion continua



APLICACION

- Campañas : 20%
- Ayudas visuales: 20-30%
- Recordacion en el sitio de trabajo.
- Habladores.
- Botones.
- Llaveros
- Listas de chequeo y retroalimentacion: 50%





 Diseñados

Tu trabajo deja huella, gracias por lavarte las manos

 LA SELECCION
MAS POPULAR
MANOS

Por una higiene responsable
Cada año miles de personas mueren en todo el mundo a causa de
infecciones relacionadas con las manos sucias. Muchas de ellas se podrían
evitar gracias a una correcta higiene de manos. Mezcla y aplica para
reducir las infecciones de forma responsable. Cuida de tus manos.

PERSISTIR, INSISTIR, NUNCA DESISTIR.

www.westquimica.com



West

Química por la vida

¡MUCHAS GRACIAS!

